

逆巻工法 トップウォール工法

トップウォール工法

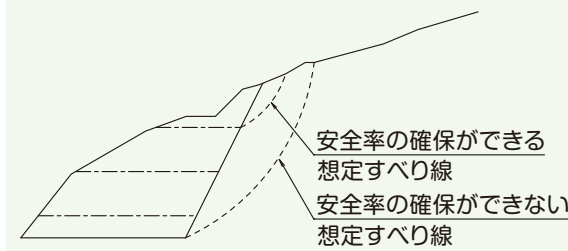
切土掘削を逆巻で安全に施工する擁壁構築工法です。

特徴

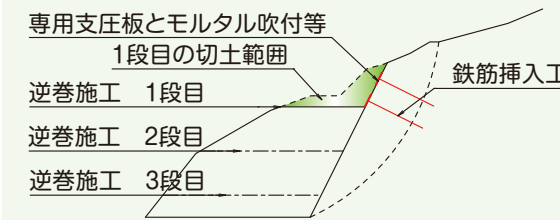
- 1. 安全施工**
鉄筋挿入工を設置しながら掘削するので『安全』に施工できます。
- 2. 切土掘削の短期化**
鉄筋挿入工の完了後に壁面を構築するので、切土工が『短期間』で終了します。
- 3. 早期交通規制解除とヤード確保**
擁壁を構築する前に切土が完了し、のり尻を広く使えます。早期の交通規制解除や、隣接工事の施工ヤードとして利用できます。
- 4. 擁壁構築の省力化と短期化**
擁壁の構築は、専用埋設型枠やプレキャストコンクリートを使用するので工事の省力化ならびに工期の短縮が可能です。
- 5. 選べる壁面材**
埋設型枠の壁面材を選べます。

逆巻施工とは

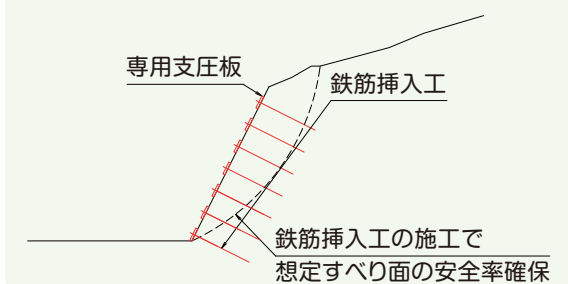
補強を順次繰り返し切土していくので、
施工中の安定を確保できる。



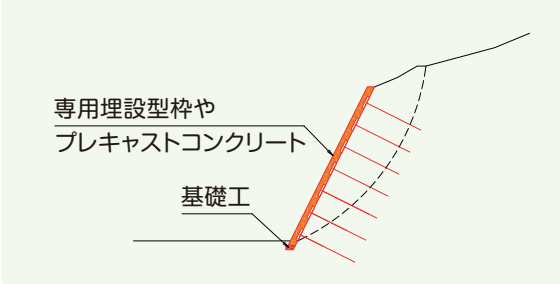
各段の切土とその間の補強工を
施工する。



切土が完了した時点で補強工も完了するので、
安定が確保できる。



壁面工を行い斜面の安定性・景観の
向上を図る。



選べる3種類の壁面材



選べる3種類の壁面材の特徴一覧表

壁面材	施工性を考慮	景観を考慮	経済性を重視
① 専用埋設型枠 (鋼製) タイプ	◎ 4.8kg/枚	○ 石積状粗面	◎
② プレキャストコンクリート(トップパネル)タイプ	△ 450kg/枚	◎ プレキャスト面	○
③ 専用埋設型枠 (石貼り) タイプ	○ 15kg/枚	◎ 加工天然石	○

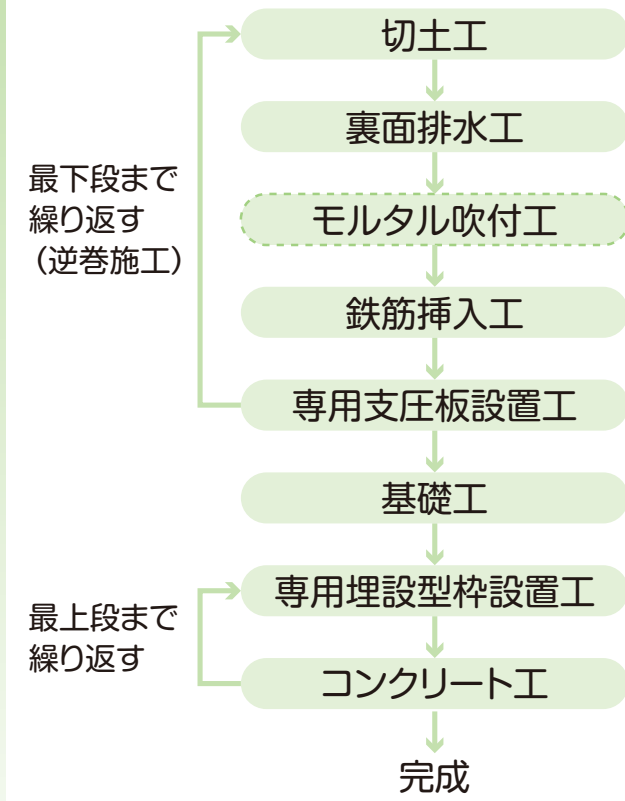
上記は◎○△でそれぞれの項目に対して優位性を示しているが、あくまでも一般的な目安です。状況や条件により適用性は変わりますので計画条件に応じて適したものを検討ください。



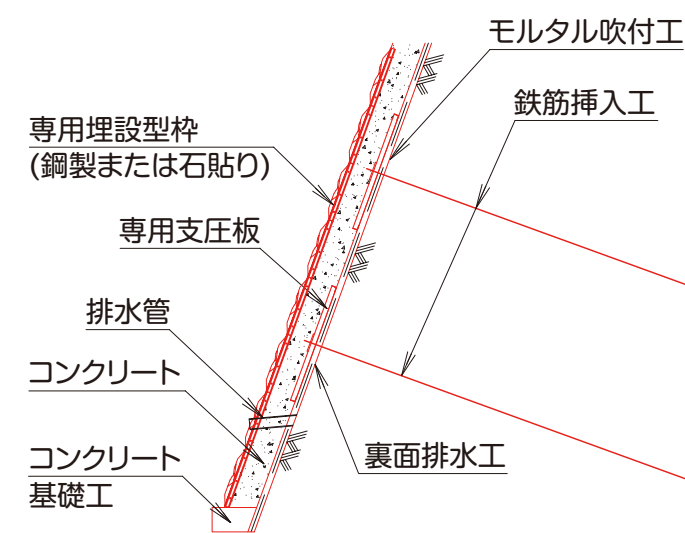
FREE **フリー工業株式会社** は
「安全」「環境」「景観」で
美しい日本へ貢献しています。

専用埋設型枠(鋼製または石貼り)タイプ

施工手順

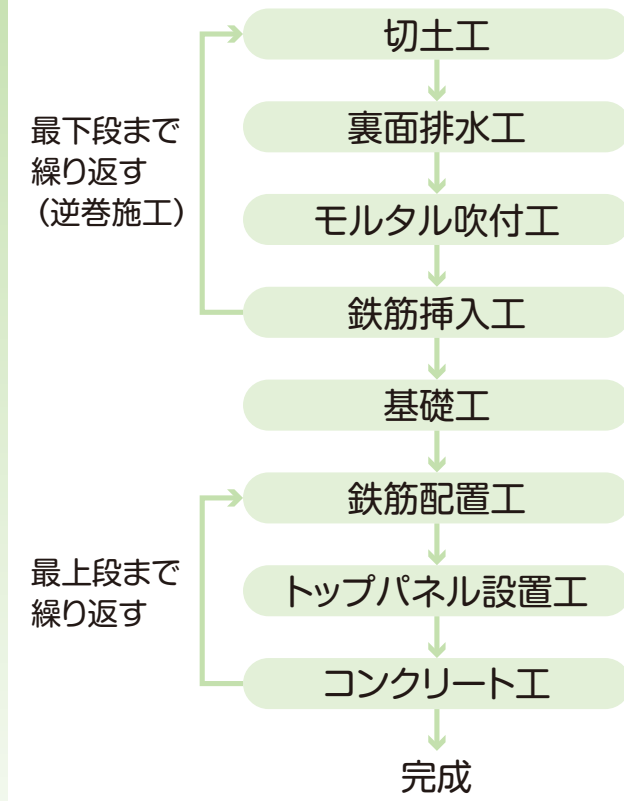


断面図

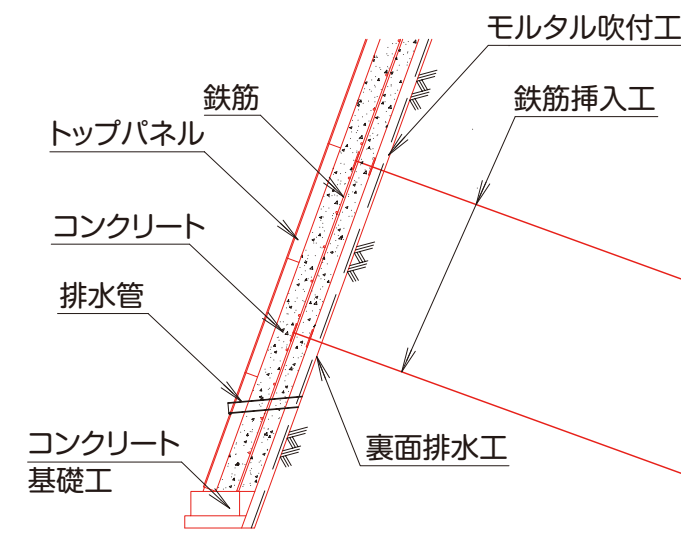


プレキャストコンクリート(トップパネル)タイプ

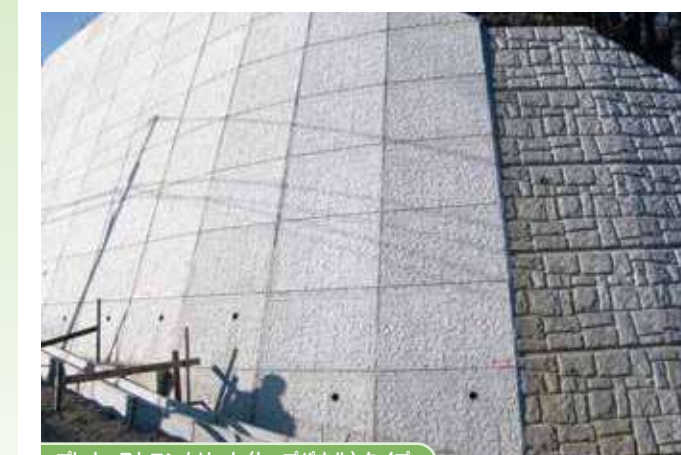
施工手順



断面図



実施例写真



販売元

製造元

FREE フリー工業株式会社

【建材部】 〒110-0015 東京都台東区東上野1-3-1
TEL:03-3831-1541 FAX:03-3831-0481
http://www.free-kogyo.co.jp