

しがらッス

リブ付きエキスパンドメタル

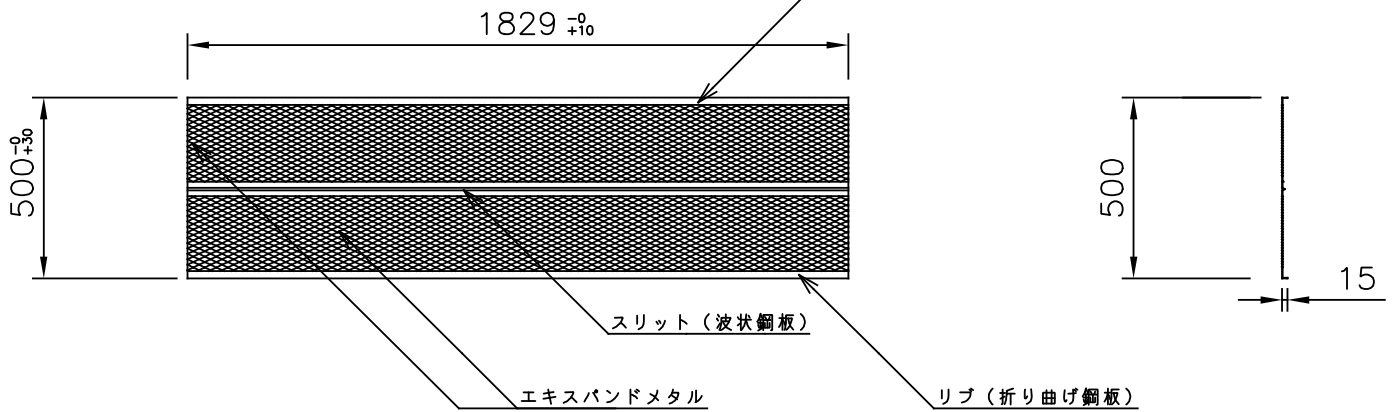
t=1.2 1829×500

ZAM MSM-CC-DZCS

正面

リブ (折り曲げ鋼板)

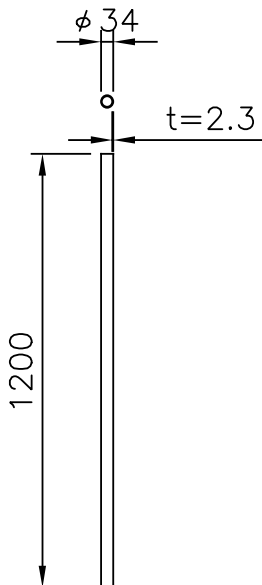
側面



鋼管杭

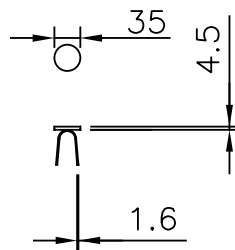
t=2.3 φ34 L=1200

ZAM STK400-E-G-ZH



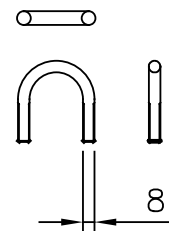
頭部キャップ

φ34用



Uボルト

φ34用

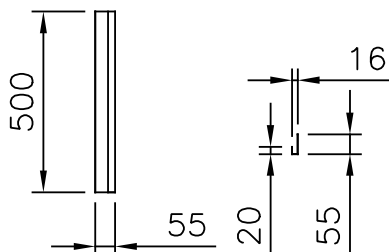


端部用カバー

t=0.6

ZAM MSM-CC-DZCS

又は SGMCC



タッピングビス (端部用)
(ランナー固定) 5×13



一般公差

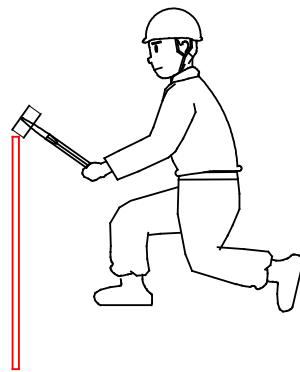
図面上表記が無い場合 ±5.0

しがらッス柵組立手順

① 鋼管杭打設

t = 2.3 φ34 L=1200

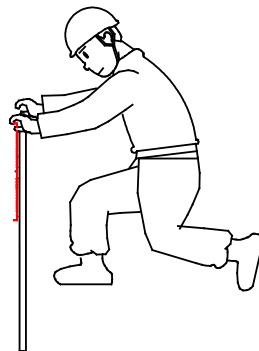
標準打設@865 根入れ700



② リブ付きエキスパンドメタル設置

t = 1.2 1829×500

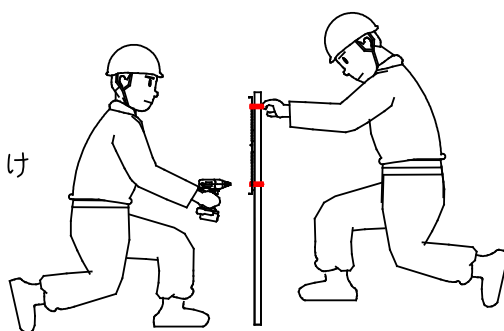
鋼管杭の山側へ設置



③ Uボルト設置

φ34用

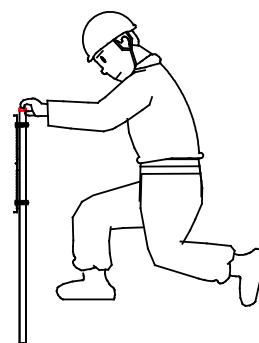
2箇所/鋼管杭 山側にてナット締付け



④ 頭部キャップ設置

φ34用

頭部キャップ
φ34用



⑤ 端部用カバー設置

t = 0.6 L=500

タッピングビス締付け (インパクトレンチ使用)

4×13 2本/端部用カバー

