

メッシュリング工法

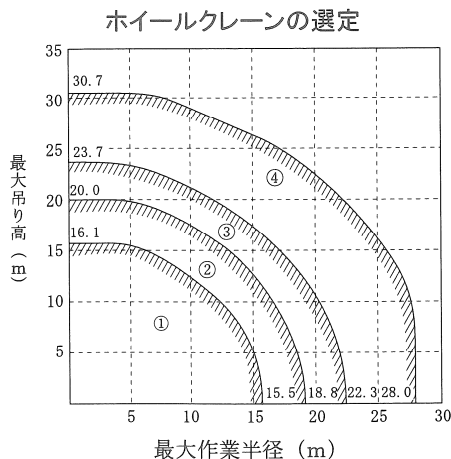
見積参考資料

目 次

1. 見積り条件	1
2. メッシュリング M-100型標準工事費内訳表	2
3. メッシュリング M-150型標準工事費内訳表	3
4. メッシュリング M-200型標準工事費内訳表	4
5. メッシュリング M-300型標準工事費内訳表	5
6. メッシュリング MS-50型標準工事費内訳表	6
7. メッシュリング MS-100型標準工事費内訳表	7
8. メッシュリング MS-150型標準工事費内訳表	8
9. メッシュリング MS-200型標準工事費内訳表	9
10. メッシュリング S-100型標準工事費内訳表	10
11. メッシュリング SC-100型標準工事費内訳表	11
12. アンカー削孔打設工内訳表(岩質法面)	12
13. メッシュリング M型標準施工図	13
14. メッシュリング MS型標準施工図	14

1. 見積り条件

- ◎ 施工可能な法面勾配は、1:0.8以上の法面です。(MS型は1:1以上)
- ◎ 内訳書の施工高さは15mまでとします。15m以上の法面については小運搬工の経費を計上するなど御検討下さい。
- ◎ 機械経費、諸経費は別途計上して下さい。
- ◎ メッシュリングの材料費は工事現場渡しです。(離島等の船賃は含みません)
- ◎ 本歩掛のアンカーは標準的なものとしてフック付アンカー(メッキ仕上げ)で算出していますが、メッキなし、塗装仕上げもごさいます。
規格、寸法につきましては現地の状況に応じて御検討下さい。
- ◎ メッシュリングの使用個数は、法面凹凸、カーブ等、また材質特性による“たわみ”のため使用個数が増減することもあります。
- ◎ 設置工について
 - (1) 施工部周辺の末端処理及び法面の形状から帯状金網を使用する場合は、別に材料費、労務費を御計上下さい。
 - (2) 岩盤法面において、アンカー工の削孔が必要な場合は別表の削孔費を御計上下さい。
- ◎ 客土工について
 - (1) 用土は現地発生土を流用するものとして計算してありますが、発生土を利用できない場合は、購入土等の経費を御計上下さい。
 - (2) 客土工の施工は、ホイールクレーンの機械経費を計上しておりますが、現地の状況でホイールクレーンの使用ができない場合は、レッカー車、トラクターショベル、ベルトコンベアー等の機械経費を御計上下さい。
- ◎ 種子散布、張芝等の緑化工は現地に適応した工法等の経費を御計上下さい。
- ◎ 消費税は含んでおりませんので、別途御計上下さい。
- ◎ 各資材単価は、実況に合わせて変更することがあります。



(注) 最大作業半径・最大吊り高は、それぞれクレーン車の設定位置からの距離です。

- ① 4.8~4.9 t 吊
- ② 10~11 t 吊
- ③ 15~16 t 吊
- ④ 20~22 t 吊

2. メッシュリングM-100型標準工事費内訳表

(土質法面-客土厚10cm)

100㎡当り

名 称		数 量	単 位	単 価	金 額	摘 要
メッシュリング設置工	材料費	メッシュリングM-100	100	個		H-100mm φ1,000mm
		メインアンカー	100	本		φ13×600×70 メッキ仕上げ
		サブアンカー	200	本		φ9×400×70 メッキ仕上げ
		周辺処理型枠		m		H-100mm×3m
		雑 品	1	式		材料費の1%
	小 計					
	労務費	組立工(普通作業員)	2.50	人		100個÷40個/人
		設置工(のり面工)	2.00	人		100㎡÷50㎡/人
		アンカー打設工(のり面工)	2.79	人		100本÷80本/人 200本÷130本/人
		世話役(土木一般)	1.04	人		
		アンカー削孔打設工		本		
小 計						
客土工	材料費	用 土	13.8	m ³		100㎡×0.1m×1.25×1.1
		雑 品	1	式		労務費の2%
	労務費	普通作業員	5.11	人		13.8m ³ ÷2.7m ³ /人
		のり面工	0.83	人		13.8m ³ ÷16.7m ³ /人
		世話役(土木一般)	0.73	人		13.8m ³ ÷18.9m ³ /人
	機械経費	ベルトコンベアー		日		
		発 電 機		日		
		ホイールクレーン	0.86	日		13.8m ³ ÷16.1m ³ /日
		トラクターショベル		日		
	小 計					
	緑 化 工		100	m ²		
合 計						

◎法面形状により周辺処理型枠を使用する場合、別途見積となります

3. メッシュリングM-150型標準工事費内訳表

(土質法面-客土厚15cm)

100㎡当り

名 称		数 量	単 位	単 価	金 額	摘 要
メッシュリング設置工	材料費	メッシュリングM-150	100	個		H-150mm φ1,000mm
		メインアンカー	100	本		φ13×700×70 メッキ仕上げ
		サブアンカー	200	本		φ9×400×70 メッキ仕上げ
		周辺処理型枠		m		H-150mm×3m
		雑 品	1	式		材料費の1%
	小 計					
	労務費	組立工(普通作業員)	2.78	人		100個÷36個/人
		設置工(のり面工)	2.22	人		100㎡÷45㎡/人
		アンカー打設工(のり面工)	2.76	人		100本÷70本/人 200本÷150本/人
		世話役(土木一般)	1.10	人		
		アンカー削孔打設工		本		
小 計						
客土工	材料費	用 土	20.6	m ³		100㎡×0.15m×1.25×1.1
		雑 品	1	式		労務費の2%
	労務費	普通作業員	7.63	人		20.6m ³ ÷2.7m ³ /人
		のり面工	1.23	人		20.6m ³ ÷16.7m ³ /人
		世話役(土木一般)	1.09	人		20.6m ³ ÷18.9m ³ /人
	機械経費	ベルトコンベアー		日		
		発 電 機		日		
		ホイールクレーン	1.28	日		20.6m ³ ÷16.1m ³ /日
		トラクターショベル		日		
	小 計					
緑 化 工		100	m ²			
合 計						

◎法面形状により周辺処理型枠を使用する場合、別途見積となります

4. メッシュリングM-200型標準工事費内訳表

(土質法面-客土厚20cm)

100㎡当り

名 称		数 量	単 位	単 価	金 額	摘 要
メッシュリング設置工	材料費	メッシュリングM-200	100	個		H-200mm φ1,000mm
		メインアンカー	100	本		φ13×700×70 メッキ仕上げ
		サブアンカー	200	本		φ9×400×70 メッキ仕上げ
		周辺処理型枠		m		H-200mm×3m
		雑 品	1	式		材料費の1%
	小 計					
	労務費	組立工(普通作業員)	3.13	人		100個÷32個/人
		設置工(のり面工)	2.44	人		100㎡÷41㎡/人
		アンカー打設工(のり面工)	2.39	人		100本÷80本/人 200本÷175本/人
		世話役(土木一般)	1.21	人		
		アンカー削孔打設工		本		
小 計						
客土工	材料費	用 土	27.5	m ³		100㎡×0.2m×1.25×1.1
		雑 品	1	式		労務費の2%
	労務費	普通作業員	10.19	人		27.5m ³ ÷2.7m ³ /人
		のり面工	1.65	人		27.5m ³ ÷16.7m ³ /人
		世話役(土木一般)	1.46	人		27.5m ³ ÷18.9m ³ /人
	機械経費	ベルトコンベアー		日		
		発 電 機		日		
		ホイールクレーン	1.71	日		27.5m ³ ÷16.1m ³ /日
		トラクターショベル		日		
	小 計					
緑 化 工		100	m ²			
合 計						

◎法面形状により周辺処理型枠を使用する場合、別途見積となります

5. メッシュリングM-300型標準工事費内訳表

(土質法面-客土厚30cm)

100㎡当り

名 称		数 量	単 位	単 価	金 額	摘 要
メッシュリング設置工	材料費	メッシュリングM-300	100	個		H-300mm φ1,000mm
		メインアンカー	100	本		φ13×900×70 メッキ仕上げ
		サブアンカー	200	本		φ9×600×70 メッキ仕上げ
		周辺処理型枠		m		H-300mm×3m
		雑 品	1	式		材料費の1%
	小 計					
	労務費	組立工(普通作業員)	3.03	人		100個÷33個/人
		設置工(のり面工)	2.44	人		100㎡÷41㎡/人
		アンカー打設工(のり面工)	3.21	人		100本÷60本/人 200本÷130本/人
		世話役(土木一般)	1.27	人		
		アンカー削孔打設工		本		
小 計						
客土工	材料費	用 土	41.2	m ³		100㎡×0.3m×1.25×1.1
		雑 品	1	式		労務費の2%
	労務費	普通作業員	15.26	人		41.2m ³ ÷2.7m ³ /人
		のり面工	2.47	人		41.2m ³ ÷16.7m ³ /人
		世話役(土木一般)	2.18	人		41.2m ³ ÷18.9m ³ /人
	機械経費	ベルトコンベアー		日		
		発 電 機		日		
		ホイールクレーン	2.56	日		41.2m ³ ÷16.1m ³ /日
		トラクターショベル		日		
	小 計					
緑 化 工		100	m ²			
合 計						

◎法面形状により周辺処理型枠を使用する場合、別途見積となります。

6. メッシュリングMS-50標準工事費内訳表

(土質法面-客土厚5cm)

100㎡当り

名 称		数 量	単 位	単 価	金 額	摘 要	
メッシュリング設置工	材料費	メッシュリングMS-50	100	個		H-50mm φ1,000mm	
		メインアンカー	100	本		φ13×350×30 メッキ仕上げ	
		サブアンカー	100	本		φ9×300×30 メッキ仕上げ	
		周辺処理型枠		m		H-50mm×3m	
		雑 品	1	式		材料費の1%	
	小 計						
	労務費	組立工(普通作業員)	1.29	人			100個÷77個/人
		設置工(のり面工)	1.52	人			100㎡÷66㎡/人
		アンカー打設工(のり面工)	1.44	人			100本÷130本/人 100本÷150本/人
		世話役(土木一般)	1.00	人			
		アンカー削孔打設工		本			
小 計							
客土工	材料費	用 土	6.9	m ³		100㎡×0.05m×1.25×1.1	
		雑 品	1	式		労務費の2%	
	労務費	普通作業員	2.56	人			6.9m ³ ÷2.7m ³ /人
		のり面工	0.41	人			6.9m ³ ÷16.7m ³ /人
		世話役(土木一般)	0.37	人			6.9m ³ ÷18.9m ³ /人
	機械経費	ベルトコンベアー		日			
		発 電 機		日			
		ホイールクレーン	0.43	日			6.9m ³ ÷16.1m ³ /日
		トラクターショベル		日			
	小 計						
緑 化 工		100	m ²				
合 計							

◎法面形状により周辺処理型枠を使用する場合、別途見積となります

7. メッシュリングMS-100型標準工事費内訳表

(土質法面-客土厚10cm)

100㎡当り

名 称		数 量	単 位	単 価	金 額	摘 要
メッシュリング設置工	材料費	メッシュリングMS-100	100	個		H-100mm φ1,000mm
		メインアンカー	100	本		φ13×600×70 メッキ仕上げ
		サブアンカー	100	本		φ9×400×70 メッキ仕上げ
		周辺処理型枠		m		H-100mm×3m
		雑 品	1	式		材料費の1%
	小 計					
	労務費	組立工(普通作業員)	1.43	人		100個÷70個/人
		設置工(のり面工)	1.67	人		100㎡÷60㎡/人
		アンカー打設工(のり面工)	2.02	人		100本÷80本/人 100本÷130本/人
		世話役(土木一般)	1.00	人		
		アンカー削孔打設工		本		
小 計						
客土工	材料費	用 土	13.8	m ³		100㎡×0.1m×1.25×1.1
		雑 品	1	式		労務費の2%
	労務費	普通作業員	5.11	人		13.8m ³ ÷2.7m ³ /人
		のり面工	0.83	人		13.8m ³ ÷16.7m ³ /人
		世話役(土木一般)	0.73	人		13.8m ³ ÷18.9m ³ /人
	機械経費	ベルトコンベアー		日		
		発 電 機		日		
		ホイールクレーン	0.86	日		13.8m ³ ÷16.1m ³ /日
		トラクターショベル		日		
	小 計					
緑 化 工		100	m ²			
合 計						

◎法面形状により周辺処理型枠を使用する場合、別途見積となります

8. メッシュリングMS-150標準工事費内訳表

(土質法面-客土厚15cm)

100㎡当り

名 称		数 量	単 位	単 価	金 額	摘 要	
メッシュリング設置工	材料費	メッシュリングMS-150	100	個		H-150mm φ1,000mm	
		メインアンカー	100	本		φ13×700×70 メッキ仕上げ	
		サブアンカー	100	本		φ9×400×70 メッキ仕上げ	
		周辺処理型枠		m		H-150mm×3m	
		雑 品	1	式		材料費の1%	
	小 計						
	労務費	組立工(普通作業員)	1.59	人			100個÷63個/人
		設置工(のり面工)	1.85	人			100㎡÷54㎡/人
		アンカー打設工(のり面工)	2.10	人			100本÷70本/人 100本÷150本/人
		世話役(土木一般)	1.05	人			
		アンカー削孔打設工		本			
小 計							
客土工	材料費	用 土	20.6	m ³		100㎡×0.15m×1.25×1.1	
		雑 品	1	式		労務費の2%	
	労務費	普通作業員	7.63	人			20.6m ³ ÷2.7m ³ /人
		のり面工	1.23	人			20.6m ³ ÷16.7m ³ /人
		世話役(土木一般)	1.09	人			20.6m ³ ÷18.9m ³ /人
	機械経費	ベルトコンベアー		日			
		発 電 機		日			
		ホイールクレーン	1.28	日			20.6m ³ ÷16.1m ³ /日
		トラクターショベル		日			
	小 計						
緑 化 工		100	m ²				
合 計							

◎法面形状により周辺処理型枠を使用する場合、別途見積となります

9. メッシュリングMS-200型標準工事費内訳表

(土質法面-客土厚20cm)

100㎡当り

名 称		数 量	単 位	単 価	金 額	摘 要	
メッシュリング設置工	材料費	メッシュリングMS-200	100	個		H-200mm φ1,000mm	
		メインアンカー	100	本		φ13×700×70 メッキ仕上げ	
		サブアンカー	100	本		φ9×400×70 メッキ仕上げ	
		周辺処理型枠		m		H-200mm×3m	
		雑 品	1	式		材料費の1%	
	小 計						
	労務費	組立工(普通作業員)	1.75	人			100個÷57個/人
		設置工(のり面工)	2.04	人			100㎡÷49㎡/人
		アンカー打設工(のり面工)	1.82	人			100本÷80本/人 100本÷175本/人
		世話役(土木一般)	1.10	人			
		アンカー削孔打設工		本			
小 計							
客土工	材料費	用 土	27.5	m ³		100㎡×0.2m×1.25×1.1	
		雑 品	1	式		労務費の2%	
	労務費	普通作業員	10.19	人			27.5m ³ ÷2.7m ³ /人
		のり面工	1.65	人			27.5m ³ ÷16.7m ³ /人
		世話役(土木一般)	1.46	人			27.5m ³ ÷18.9m ³ /人
	機械経費	ベルトコンベアー		日			
		発 電 機		日			
		ホイールクレーン	1.71	日			27.5m ³ ÷16.1m ³ /日
		トラクターショベル		日			
	小 計						
緑 化 工		100	m ²				
合 計							

◎法面形状により周辺処理型枠を使用する場合、別途見積となります

10. アンカー削孔打設工内訳表(岩質法面)

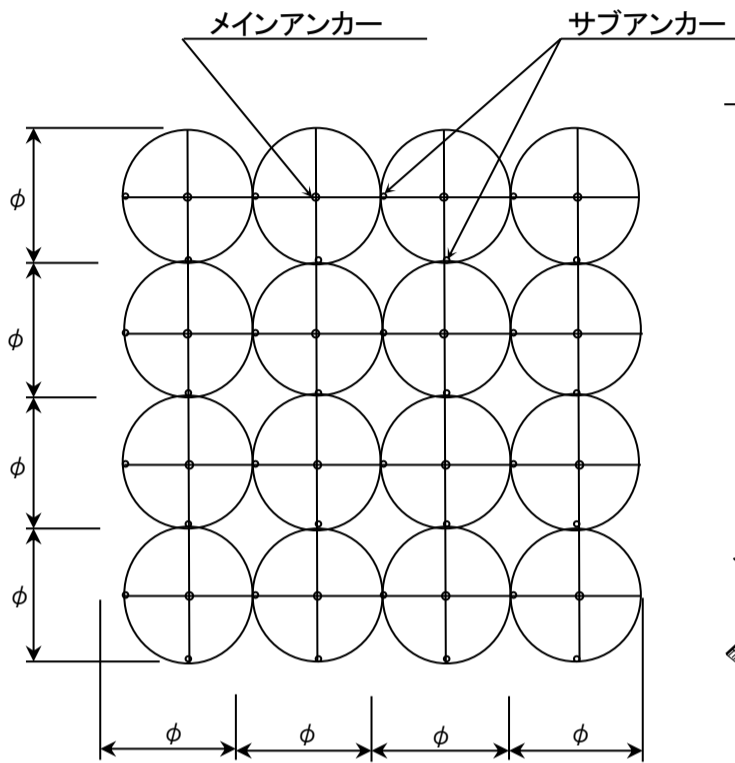
アンカー長 L-500mm以上 1,000mm以下 (100本当り)						
名称	仕様	数量	単位	単価	金額	摘要
世話役		1.1	人			
法面工		4.4	人			
普通作業員		1.1	人			
空気圧縮機運転	可搬式エンジン 10.5m ³ ~11.0m ³ /min	1.1	日			
諸雑費		1	式			労務費の5%
計						

アンカー長 L-500mm未満 (100本当り)						
名称	仕様	数量	単位	単価	金額	摘要
世話役		0.8	人			
法面工		3.3	人			
普通作業員		0.8	人			
空気圧縮機運転	可搬式エンジン 10.5m ³ ~11.0m ³ /min	0.8	日			
諸雑費		1	式			労務費の5%
計						

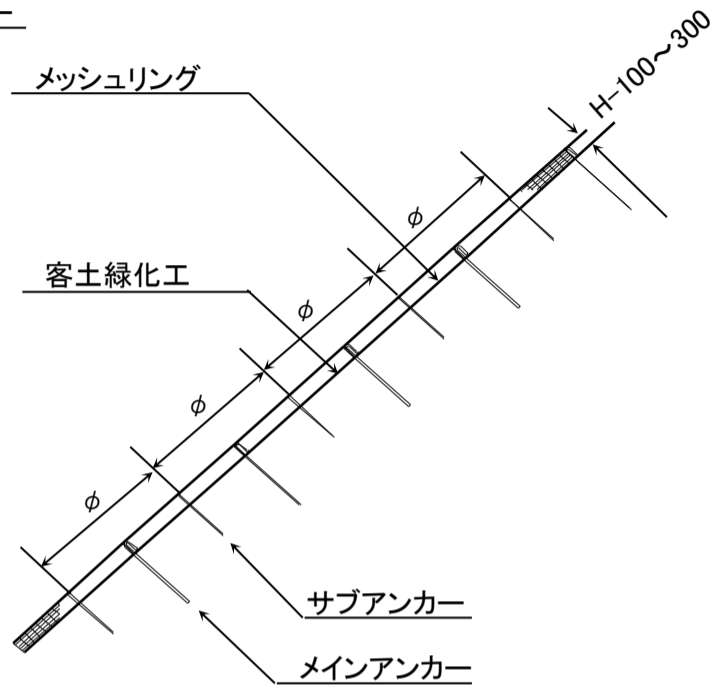
1. 上表は命綱により施工する場合で、メインアンカー及びサブアンカーに適用します。
2. 諸雑費は、ハンドハンマー損料、仮設ロープ損料等であり、労務費の合計額に上表の率を乗じた金額を計上します。

メッシュリングM型標準施工図

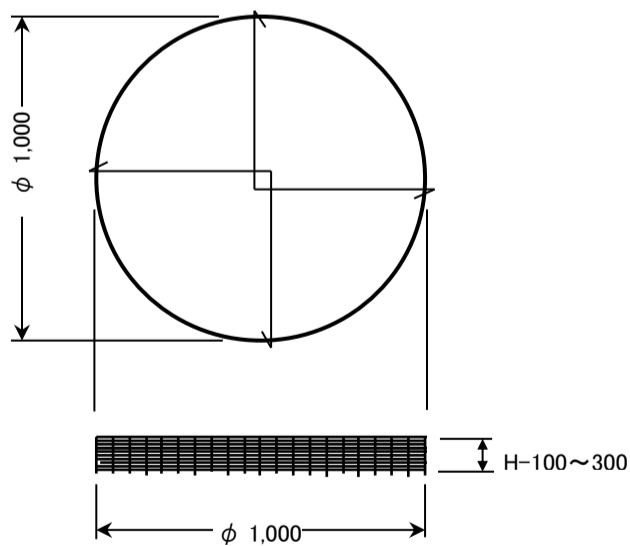
配 置 図



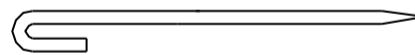
横 断 図



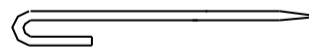
詳 細 図



メインアンカー $\phi 13 \times 600 \times 70$
 $\phi 13 \times 700 \times 70$

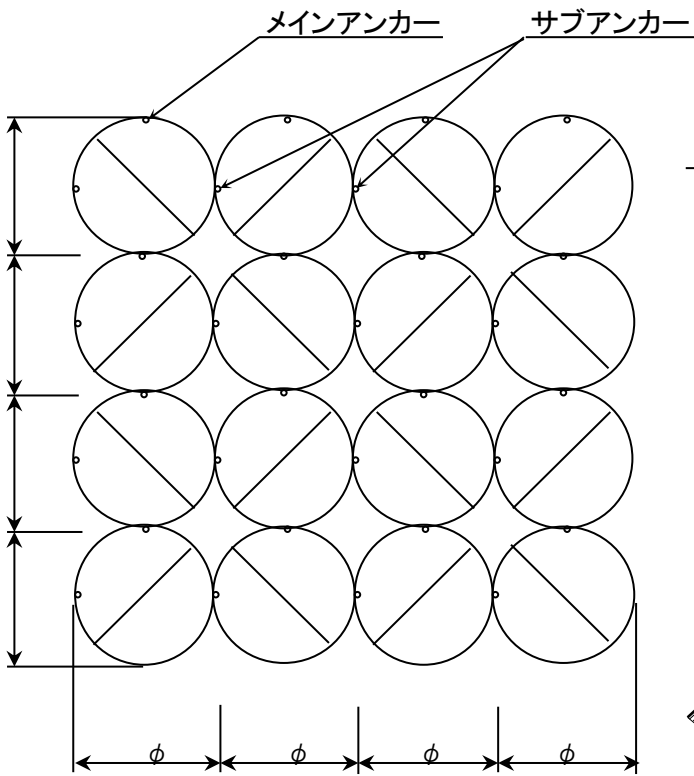


サブアンカー $\phi 9 \times 400 \times 70$
 $\phi 9 \times 600 \times 70$

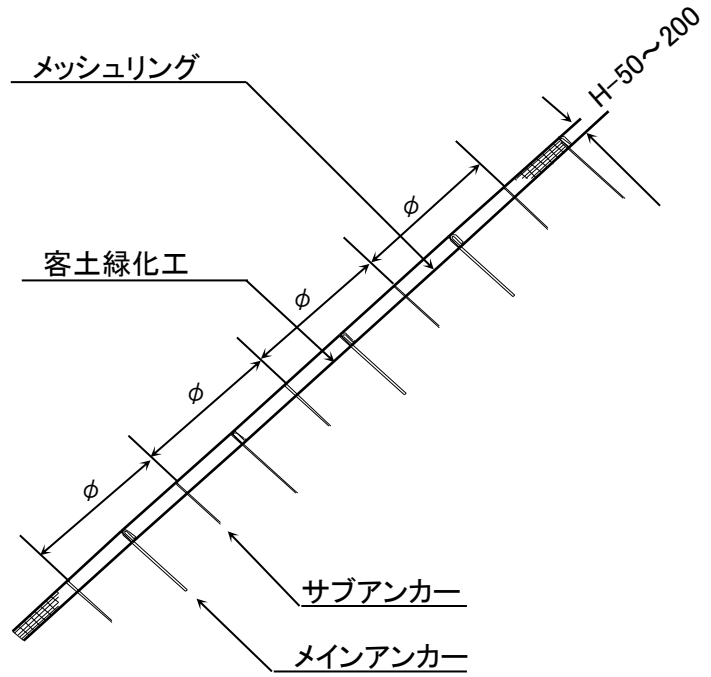


メッシュリングMS型標準施工図

配 置 図



横 断 図



詳 細 図

